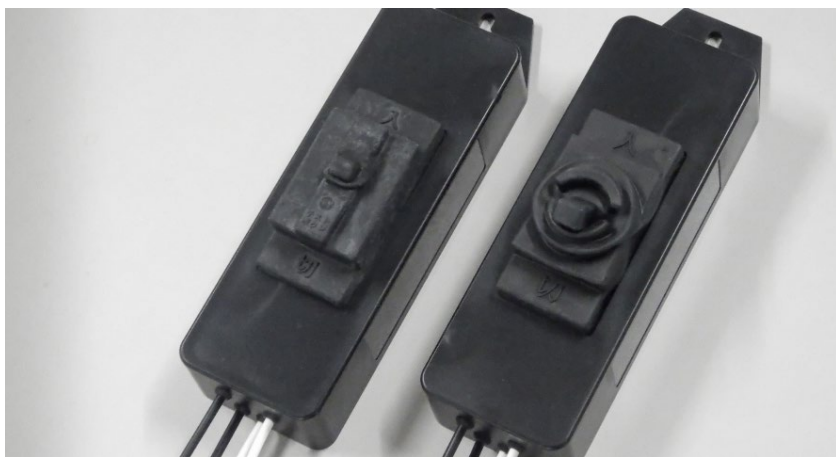


防水型ブレーカ

# ジョイントユニットQL68

キューエルロクハチ



## 電線の止水構造を強化した 防水ブレーカを ラインナップ！

### ラインナップ

型番 (型式)	FMQL68-15A	FEQL68-15A
遮断器タイプ	配線用遮断器	漏電遮断器
フレーム (AF)	30	
定格電圧 (V)	100V/200V 15A	100V/200V 15A 30mA
リード線	EM IE/F $\phi$ 1.6mm	
本体ベースプレート・蓋	ABS	
ブレーカカバー	EPゴム	
ポティング樹脂	ポリウレタン	
取り付け	取付用適合ネジ: M4 (1か所)	
製品重量	約400g	約400g



- ・1箱... 1個入り
- ・ジョイントユニットQL68を固定する取付用ネジはご用意ください。
- ・本品に使用する部品は、JISまたは電気用品安全法に適合したものです。

### 製品の特長

- 68シリーズをベースに、電線の止水構造を強化しました。
- 電線接続部（防水処理）の施工ストレスを軽減します。
- 優れた止水構造（JIS C 0920 IP68相当）により、適用範囲の広域化
- 水トラブルの軽減に期待できます。※

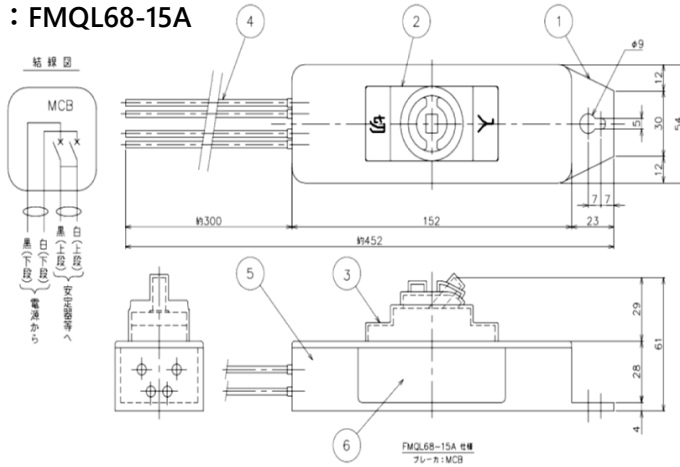
※ ご使用上のご注意； 本製品は、継続的に湿度 95% を超える環境では使用しないでください。



# ジョイントユニットQL68

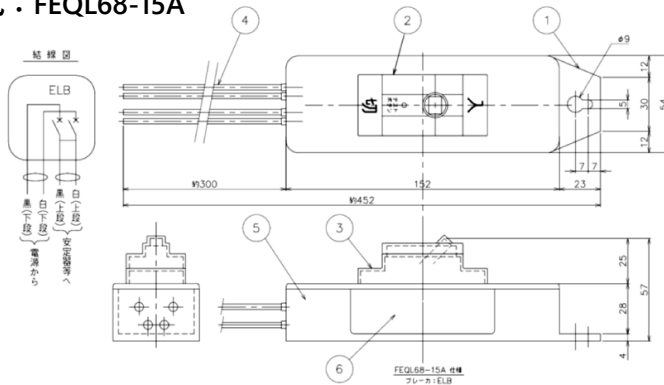
## 製品の特長

型式：FMQL68-15A



番号	部品名称	数量
①	ベースプレート	1
②	ブレーカ (MCB)	1
③	ブレーカカバー	1
④	EMIE/F	1
⑤	ポッティング	1
⑥	銘板	1

型式：FEQL68-15A



番号	部品名称	数量
①	ベースプレート	1
②	ブレーカ (ELB)	1
③	ブレーカカバー	1
④	EMIE/F	1
⑤	ポッティング	1
⑥	銘板	1

## 配線

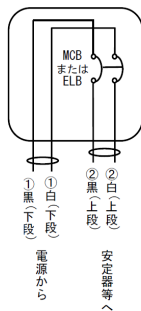


図1：配線図

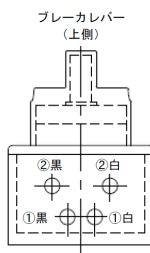
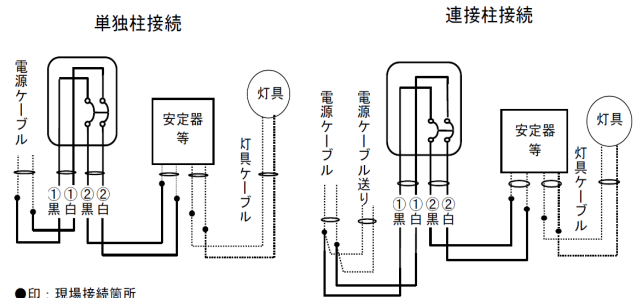


図2：リード線位置 (参考)



●印：現場接続箇所  
 実線：ジョイントユニットQのリード線  
 点線：ジョイントユニットQと接続するケーブル

図3：接続 (例)

## 古河電工業電線

本社 〒116-0014 東京都荒川区東日暮里6-48-10  
 技術問い合わせ先 平塚工場 〒254-0016 神奈川県平塚市東八幡5-1-9

TEL.(03)3803-1151

TEL.(0463)21-8289

建設・電材部門のご用命は

古河エレクトロ <https://www.f-elecom.com/>

本社 東京都千代田区内神田2丁目16番8号 古河電工神田ビル 第一営業部 TEL.(03) 5297-8778  
 関西支社 TEL (06)6346-4173 東北支社 TEL (022)267-0771 静岡支店 TEL (054)652-5070  
 中部支社 TEL (052)414-6141 北海道支店 TEL (011)251-5991 北信越支店 TEL (076)431-0863  
 九州支社 TEL (092)483-5561 北関東支店 TEL (028)624-6894 中国支店 TEL (082)246-0881